



МИНИСТЕРСТВО
ПРИРОДНЫХ РЕСУРСОВ И ЭКОЛОГИИ
РЕСПУБЛИКИ КАРЕЛИЯ

Андропова ул., д. 2, г. Петрозаводск,
Республика Карелия, 185035
тел.: 8(8142) 79-67-01
e-mail: mpr@ecology.gov10.ru
сайт: <http://ecology.gov.karelia.ru>

Администрация
Прионежского муниципального
района

adm.prionego@mail.ru

11.02.2026 № 2148/18-12/МПРиЭ-и

на № _____ от _____

В Министерстве природных ресурсов и экологии Республики Карелия находится на рассмотрении заявление ООО «Кара-Тау» об утверждении проектной документации лесного участка, площадью 7,6541 га, расположенного в лесном квартале 31 Рыборецкого участкового лесничества (Рыборецкого лесничества по лесоустройству) Прионежского лесничества, для последующего предоставления в аренду в целях использования лесов для добычи блочного камня на участке недр «Другорецкое-4» Другорецкого месторождения габбро-дибазов.

В связи с тем, что для размещения карьера и инфраструктуры к нему потребуется рубка лесных насаждений, Министерство просит Администрацию Прионежского муниципального района **в срок до 18.02.2026** выразить свою позицию по вопросу возможности и целесообразности предоставления лесного участка в аренду под заявленные цели с учетом интересов местного населения.

Ответ просим направить на электронный адрес: lesreestr.mppe@bk.ru.

Приложение: Схема расположения и границы лесного участка на 2 л.

Заместитель Министра

Р.Р. Хусяйнов

ДОКУМЕНТ ПОДПИСАН
ЭЛЕКТРОННОЙ ПОДПИСЬЮ

Сертификат 00A5D355181AAE8EFAC33BA651411CD2B0
Владелец Хусяйнов Руслан Рафикович
Действителен с 30.06.2025 по 23.09.2026

СХЕМА РАСПОЛОЖЕНИЯ И ГРАНИЦЫ ЛЕСНОГО УЧАСТКА

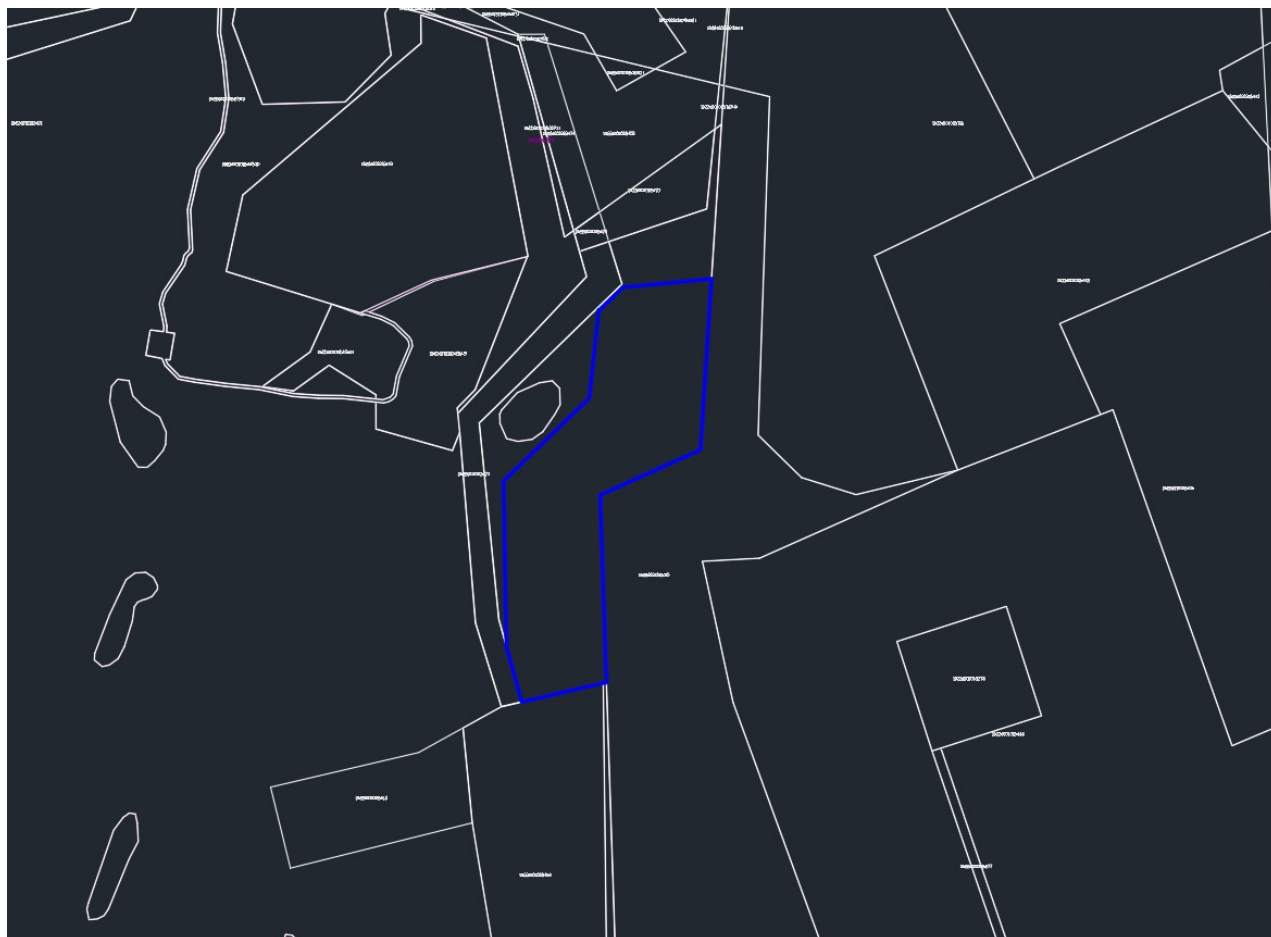
М 1: 10 000

Субъект Российской Федерации Республика Карелия

Муниципальное образование Прионежский муниципальный район

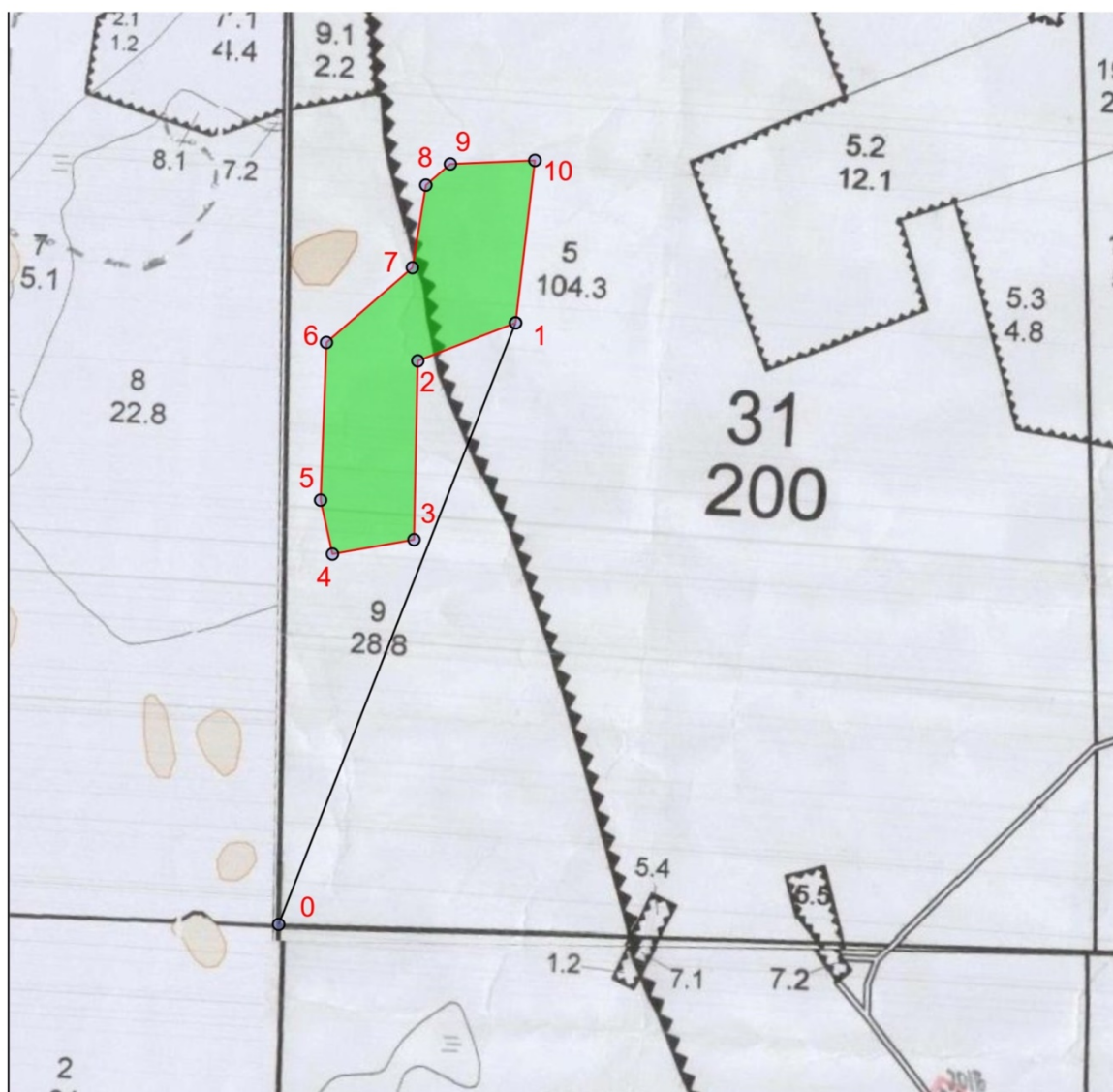
Категория земель земли лесного фондаЛесничество Прионежское лесничествоУчастковое лесничество РыборецкоеЛесничество (по лесоустройству) РыборецкоеВид использования лесов: осуществление геологического изучения недр, разведка и добыча полезных ископаемыхЦель предоставления лесного участка: разведка и добыча строительного камня с целью производства блоков на участке недр местного значения «Другорецкое-4», Лицензия ПТЗ 80239 ТЭ (размещение сооружений, являющихся неотъемлемой технологической частью карьера)

Особые отметки:



ПЛОЩАДЬ УЧАСТКА - 76521 кв.м.

Номер угла	Дирекц. линия	X (м)	Y (м)
0	285996.91	1589936.61	
245°43'02"	143.52		
0	285937.89	1589805.79	
178°06'24"	244.39		
0	285693.63	1589813.86	
256°55'16"	113.38		
0	285667.97	1589703.43	
344°29'46"	75.46		
0	285740.69	1589683.26	
359°02'47"	215.52		
0	285956.18	1589679.67	
45°53'55"	155.82		
0	286064.62	1589791.57	
6°10'14"	114.32		
0	286178.28	1589803.86	
46°10'36"	44.24		
0	286208.92	1589835.78	
84°29'37"	115.76		
0	286220.02	1589951.00	
183°41'27"	223.58		
0	285996.91	1589936.61	



Общая площадь: 7.6521
 Эксплуатационная площадь: 7.6521
 Масштаб: 1 : 10000

Условные обозначения:

Эксплуатационный участок

№№	Азимуты	Длина, м
0 - 1	21°30'	882.1
1 - 2	248°47'	143.1
2 - 3	181°12'	244.0
3 - 4	260°00'	113.0
4 - 5	347°37'	75.4
5 - 6	2°08'	215.2
6 - 7	48°57'	155.5
7 - 8	9°15'	114.2
8 - 9	49°14'	44.1
9 - 10	87°35'	115.4
10 - 1	186°47'	223.2